

La lettre du mois de Mai

CPTS de la Brie



Bonjour Mai ! 🌸🌺🌳

« En mai, fais ce qu'il te plaît. »

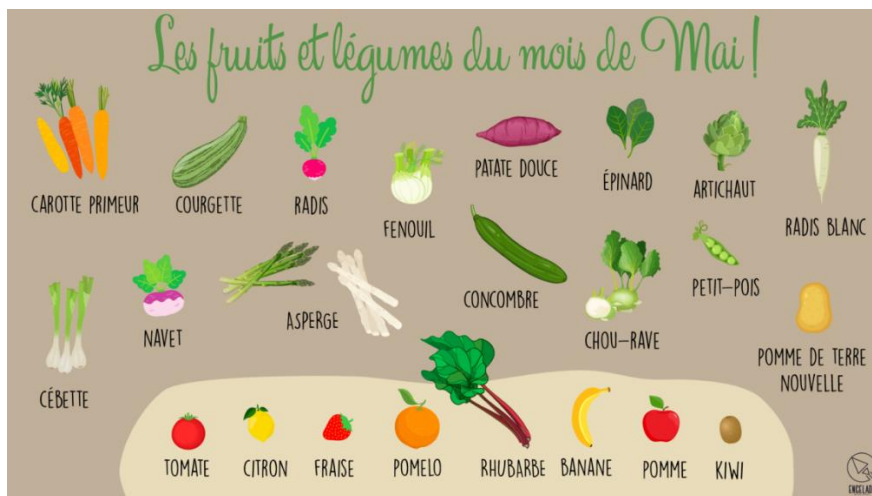
« Petite pluie de mai, tout le monde est gai. »

Les dates clés, ce mois-ci :

- ✓ Dimanche 1^{er} mai : fête du travail
- ✓ Dimanche 8 mai : fin de la guerre 1945
- ✓ Jeudi 26 mai : Ascension
- ✓ Dimanche 29 mai : fête des Mères

Les fruits et légumes de saison

Si vous êtes sensibles à la saisonnalité des produits, voici un aperçu des fruits et légumes qui feront votre bonheur :



<https://larecette.net/les-fruits-et-legumes-du-mois-de-mai/>

Nos actualités

Assemblée générale de la CPTS : Mardi 14 juin à 20h

Réservez votre soirée !

L'Assemblée Générale de la CPTS de la Brie aura lieu:
le **mardi 14 juin au soir**,
à la salle polyvalente du Plateau de la Ferme,
101, rue de Paris à Tournan-en-Brie.

Elle sera couplée avec une présentation sur l'action Sport-Santé !

Nous comptons sur votre présence !



The graphic consists of several elements: a landscape photo with two inset photos of buildings; a teal box with 'ASSEMBLÉE GÉNÉRALE'; a teal box with 'CPTS DE LA BRIE'; a map of the CPTS de la Brie territory with a legend; a photo of 3D figures with interlocking puzzle pieces; a teal box with 'MARDI 14 JUIN 20H00'; and a teal box with 'Avec une présentation de l'action Sport-Santé, en première partie de réunion'.

ASSEMBLÉE
GÉNÉRALE

CPTS
DE LA BRIE

MARDI 14 JUIN
20H00

Avec une présentation de l'action Sport-Santé,
en première partie de réunion

Salle polyvalente du Plateau de la Ferme
101, rue de Paris à Tournan-en-Brie (77220)

Nous comptons sur votre présence !

Nouvelle recrue à la CPTS, en BTS Communication en alternance

« Je m'appelle Mélanie Gil. J'ai rejoint la CPTS de la Brie mardi 19 avril 2022. Je suis étudiante en BTS communication alternance, j'ai débuté ma formation en septembre 2021. Mon école est à Paris. J'ai choisi l'alternance car c'est un parcours enrichissant qui permet d'allier expérience professionnelle et formation théorique.

Les 6 premiers mois de ma formation, je travaillais à la Grande Mosquée de Paris, au service communication. Cependant, les missions proposées n'étaient pas forcément en adéquation avec ma formation.

C'est pourquoi, habitant à Brie comte Robert, je recherchais un nouveau lieu d'apprentissage dans le secteur de la communication si possible à proximité de mon domicile. La CPTS de la Brie se trouvant à Lésigny, cela a été une vraie opportunité pour moi.

En appui de Mélanie la coordinatrice, mes missions seront, entre autre :

- ✓ La publication d'articles sur Facebook, LinkedIn et le site internet
- ✓ L'aide à la préparation et l'organisation de réunions et d'évènements
- ✓ La création d'affiches, de flyers et de plaquettes
- ✓ La réalisation de présentation Powerpoint et de comptes-rendus
- ✓ L'aide à la rédaction de la Lettre mensuelle
- ✓ Le démarchage de nouveaux adhérents

Je suis déterminée à apprendre de nouvelles choses et à apporter mon aide.

Je me rends compte de l'importance des CPTS qui permettent de regrouper les professionnels de santé, d'organiser des initiatives autour d'un projet commun.

Pour me joindre : contact@cptsdelabriere.fr

Au plaisir de vous rencontrer ! » Mélanie G.

Formations professionnelles et réunions d'information

Session de formation sur la Santé Sexuelle, le Jeudi 19 mai de 12h30 à 14h00

L'association Paris Sans Sida vous propose gratuitement une session de formation, **le jeudi 19 mai à 12h30**, assurée par le docteur Sophie Florence, médecin co-responsable du Centre de Santé Sexuelle de l'Hôtel-Dieu.

Vous y trouverez, dans un premier temps, des réponses claires concernant **les indications et contre-indications de la PrEP et le suivi biologique que le traitement implique**. Un second temps est prévu pour des questions/réponses spécifiques à vos patientèles.

Pour vous connecter :

<https://us02web.zoom.us/j/89485129283?pwd=TWg4cFk2TkIiCOXp3M3k2dnZOS3huQT09>

ID de réunion : 894 8512 9283

Code secret : 117724

Pour en savoir + : <https://www.parissanssida.fr/>

PRESCRI'FORME : l'activité physique sur ordonnance en Île-de-France



Le dispositif Prescri'Forme donne la possibilité au médecin traitant de prescrire de l'activité physique adaptée à ses patients.

Il présente trois particularités franciliennes par rapport au cadre législatif:

- La possibilité de prescription est étendue aux médecins de toute spécialité, libéraux et hospitaliers ;
- Au-delà des ALD, le dispositif englobe l'obésité et l'hypertension artérielle ;
- Une plate-forme téléphonique régionale.

Un numéro d'appel pour les médecins d'Île-de-France : **09 75 23 71 60**.

La plateforme téléphonique régionale Prescri'Forme du Centre Sport-Santé de Fontainebleau accueille, **du lundi au vendredi, de 9h à 17h**, les médecins qui veulent s'informer sur le dispositif "**Prescri'Forme**" et le dispositif global "**Sport-Santé**" en Île-de-France :

<https://www.iledefrance.ars.sante.fr/prescriforme-lactivite-physique-sur-ordonnance-en-ile-de-france>

Les centres Prescri'Forme en Seine-et-Marne

Office Médical des Sports

24, Avenue du Président Franklin Roosevelt 77100 Meaux

📞 09 80 46 96 83 - ✉ contact@oms-meaux.fr

Site internet : www.oms-meaux.fr

Centre Sport-Santé de Fontainebleau

Site du CNSD - Rue des Archives 77300 Fontainebleau

📞 01 64 22 71 60 - ✉ contact@fontainebleau-sport-sante.org

Site internet : www.fontainebleau-sport-sante.org

Centre médico sportif intercommunal

4, avenue Louis Granet 77340 Pontault-Combault

📞 01 60 29 89 05 - ✉ cms@agglo-pvm.fr

Site internet : <https://www.docvadis.fr/cmspontault/>

Mon bilan Sport santé

Le bilan médical pour prévenir vos risques et définir une activité physique adaptée aux capacités des patients:

<https://www.monbilansportsante.fr>

Cartes interactives :

[https://www.monbilansportsante.fr/index.php?option=com_comprofiler
&view=userslist&searchmode=0&listid=4&Itemid=1657](https://www.monbilansportsante.fr/index.php?option=com_comprofiler&view=userslist&searchmode=0&listid=4&Itemid=1657)

Les Maisons Sport-Santé

Les Maisons Sport-Santé sont un outil d'égalité des chances et d'accès au droit de la santé par le sport. Retrouvez les Maisons Sport-Santé présentes en Île-de-France: <https://www.iledefrance.ars.sante.fr/les-maisons-sport-sante-en-ile-de-france>

Sport santé en Ile-de-France

Les enjeux franciliens, le plan régional Sport Santé Bien-Etre et le dispositif Prescri'Forme, activité physique sur ordonnance:

<https://www.iledefrance.ars.sante.fr/sport-sante-en-ile-de-france>

Annonce

Le cabinet médical de Soignolles en Brie, situé en milieu semi-urbain, est ouvert depuis près de 40 ans, et depuis sa création, n'a cessé d'évoluer. Ce projet, en cours d'élaboration, se compose de quatre bureaux médicaux et de quatre bureaux paramédicaux.

Ce projet de Maison Médicale Pluridisciplinaire correspond à cette volonté d'exercice professionnel basé sur la complémentarité de compétences, sur l'échange entre praticiens, afin d'organiser la prise en charge complète des patients.

Plusieurs structures hospitalières sont proches (Melun, Lieusaint, Forcilles, Tournan, Brie-Comte-Robert) et permettent la prise en charge rapide de nos patients en cas d'urgence, ou pour leur suivi médical.

Actuellement, nous sommes deux médecins généralistes.

Nous souhaitons accueillir des confrères exerçant en Médecine Générale ou/et dans une autre spécialité. Nous souhaitons également accueillir des étudiants en Médecine.

Notre patientèle est sympathique et de tout âge, notre activité variée. Le cabinet est informatisé (Logiciel Weda), bénéficie d'un secrétariat téléphonique (un espace d'accueil secrétariat est prévu dans le futur projet), rendez-vous en ligne, téléconsultation.

L'accueil des patients est uniquement sur rendez-vous, des visites à domicile sont également possibles. Une activité en temps partiel est possible. Venez nous rejoindre, apporter vos idées !

Dr Valentine CERVERA, Dr Gabrielle LETEY

Renseignements auprès de la Mairie :

Par téléphone: 01.64.42.55.77 (Hélène MADONNA)

Par mail : dgs@soignollesenbrie.fr

Village de
SOIGNOLLES
en-Brie

Pensée positive du mois



<https://vagabonds-inspires.com/la-citation-du-mois-janvier-2018/>

Si vous souhaitez partager une information, diffuser une annonce à l'ensemble des adhérents de la CPTS, n'hésitez pas à me contacter !

Mélanie ☎ 07 88 27 62 22 ✉ cpts.brie@gmail.com

Communauté Professionnelle Territoriale de Santé de la Brie

rue Artois 77150 Lésigny

☎ 07 88 27 62 22 - ✉ cpts.brie@gmail.com

🌐 www.cptsdelabrie.fr

