

La Lettre du mois de Juillet



CPTS de la Brie

Bonjour Juillet ! 🌸🌺🌳

"Si le début de juillet est pluvieux, tout le mois sera douteux."

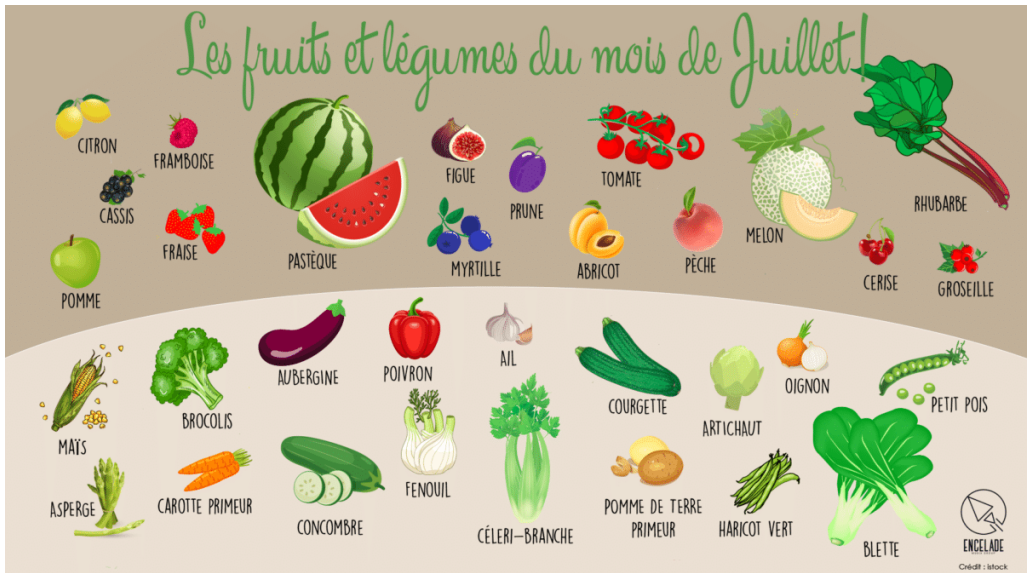
"Souvent juillet orageux, annonce hiver rigoureux. "

Les dates clés, ce mois-ci :

- ✓ Jeudi 7 juillet : Début des vacances scolaires
- ✓ Jeudi 14 juillet : Fête nationale

Les fruits et légumes de saison

Si vous êtes sensibles à la saisonnalité des produits, voici un aperçu des fruits et légumes qui feront votre bonheur :



<https://larecette.net/les-fruits-et-legumes-du-mois-de-juillet/>

Nos actualités

Retour sur notre soirée du 14 juin, à Tournan-en-Brie

Un très grand merci à tous pour votre participation à notre soirée de présentation sur le Sport-Santé suivie de notre AG, le 14 juin dernier à Tournan-en-Brie! Un très grand merci à également à nos intervenants Sport-Santé et à la Ville de Tournan-en-Brie pour le prêt de la salle !



Retour sur notre soirée du 22 juin, à l'hôpital de Forcilles

Un grand merci pour votre participation et nos riches échanges lors de notre soirée sur la maîtrise de stage et les aides financières. Merci également à nos intervenants et à l'hôpital de Forcilles pour l'accueil ! 😊



Formations professionnelles et réunions d'information

Réunion RCP endométriose jeudi 7 juillet 18h-19h30

Dans le cadre des actions de la Filière Endo Nord-Est IDF, la prochaine RCP aura lieu **jeudi 7 juillet prochain de 18h à 19h30**, sur le site des Diaconesses (75012).

Pour rappel, les réunions pluridisciplinaires ont pour vocation d'expertiser les dossiers des patientes afin d'opter pour la prise en charge la plus adaptée à chaque situation, en adéquation avec les recommandations en vigueur.

Possibilité d'accès en visio par mail en contactant :

contact@endonordest.org

Informations utiles

MonPsy : ouverture du dispositif de remboursement de séances avec des psychologues

Depuis le 5 avril 2022, le dispositif MonPsy permet aux personnes dès l'âge de 3 ans (enfants, adolescents et adultes) de bénéficier de séances d'accompagnement psychologique avec une prise en charge par l'Assurance Maladie.

Les personnes se sentant angoissées, anxieuses, déprimées, stressées, ayant du mal à dormir, sujettes à une consommation excessive de tabac, alcool ou cannabis ou bien encore souffrant de troubles du comportement alimentaire, peuvent ainsi, **après consultation d'un médecin**, bénéficier du remboursement d'un accompagnement psychologique réalisé par un psychologue partenaire.

C'est le médecin qui évalue si ce dispositif peut aider le patient ou s'il est préférable de l'orienter vers des soins plus spécialisés.

Lors de la consultation avec le médecin, **celui-ci remet un courrier d'adressage** à présenter au psychologue. Un accès direct au psychologue n'est pas possible pour être remboursé dans le cadre du dispositif MonPsy. Pour les mineurs, le médecin vérifie aussi le consentement des parents ou tuteurs.

Combien de séances sont-elles prises en charge avec MonPsy ?

Dans le cadre du dispositif MonPsy, l'accompagnement psychologique comprend :

- une première séance qui est un entretien d'évaluation (40€ la séance)
- entre 1 à 7 séances de suivi psychologique (30€ par séance). Ce nombre est adapté aux besoins et déterminé par le psychologue.

Les séances peuvent être réalisées à distance, à l'exception de la 1^{re} séance. Le paiement s'effectue directement auprès du psychologue après chaque séance ou à la fin de plusieurs séances (selon le choix du psychologue).

Les coordonnées des psychologues partenaires du dispositif MonPsy sont accessibles dans l'annuaire sur le site : <https://monpsy.sante.gouv.fr/annuaire>.

Pour plus d'information, rendez-vous sur <https://www.ameli.fr/seine-et-marne/assure/remboursements/rembourse/monpsy-seances-d-accompagnement-psychologique>

ou sur <https://monpsy.sante.gouv.fr/patients>



Annonces

Recherche médecins généralistes et spécialistes, professionnels paramédicaux pour une future maison de santé à Tournan-en-Brie

Tournan en Brie est idéalement située à 35 kilomètres de Paris par l'autoroute « A4 », à 25 minutes de la Gare de l'Est par la ligne P, à 35 minutes du centre de Paris (Haussmann) par le RER E et 20 minutes de Disneyland et du Centre commercial du Val d'Europe. La commune offre un cadre de vie idéal pour les familles, elle dispose d'atouts indéniables : une halte-garderie, une crèche familiale, 4 écoles maternelles, 3 écoles élémentaires, un collège et un lycée polyvalent, de nombreux équipements sportifs, un centre culturel, un conservatoire, une médiathèque, de nombreuses associations.

Présentation du projet pour les médecins et professionnels de santé libéraux : L'offre de soins à Tournan-en-Brie est un enjeu de santé essentiel. C'est pourquoi la municipalité a décidé de lancer le projet d'ouvrir une maison de santé afin de garantir un accès au soin de qualité renforcé pour ses habitants. La ville dispose d'une structure d'environ 300m² situé à proximité de la gare RER E qui offrira un cadre idéal pour exercer. Cette maison de santé vise à offrir entière satisfaction au territoire et son bassin de vie au travers d'un panel aussi large que possible de services de soins sur le territoire et d'assurer une bonne continuité des soins. Cette maison de santé verra le jour en 2022 (avec adaptabilité du calendrier aux besoins des futurs professionnels).

Offre de soins sur le territoire : L'environnement médical proche compte une clinique privée, un EHPAD et plusieurs professionnels de santé (infirmiers, podologue, kinésithérapeute, ostéopathe, dentiste, prothésiste dentaire, orthodontiste, psychologue, laboratoires d'analyse médicale...).

Professions recherchées : médecins généralistes et spécialistes, professionnels paramédicaux. Si vous envisagez votre installation en libéral, contactez Stéphanie DAOULAS, conseillère municipale déléguée à la Santé : 01 64 42 52 44 / info@tournan-en-brie.fr



Soignolles-en-Brie recrute sa future équipe médicale

Commune champêtre de Seine et Marne située à 30 km de Paris, Soignolles-en-Brie propose à ses 2 000 habitants un environnement calme et rural, dans une intercommunalité de 31 petits villages. Blottie dans la vallée de l'Yerres, la Commune offre un cadre idéal pour tous les amateurs de nature, de promenades et de sport. A 15 minutes en voiture des Gares de Melun et de Moissy-Cramayel, les habitants peuvent facilement rejoindre leur lieu de travail.

Des services de proximité : Les familles apprécient la proximité de l'école maternelle et primaire, les services de garderie, de restauration

scolaire, de centre de Loisirs, ainsi que les associations culturelles et sportives. Un projet de crèche est en cours et devrait voir le jour à proximité de la future maison médicale. Les habitants peuvent également solliciter les assistantes maternelles de la Commune. Les commerces ont été préservés : épicerie, boulangerie, bar-tabac, marché alimentaire, garage automobile...

A 15 km, le Santépôle de Melun propose des services d'urgences, de réanimation, de médecine, de chirurgie, de gynécologie-obstétrique, de pédiatrie, de psychiatrie, des laboratoires...

Des professionnels de la santé déjà installés : Un groupe de médecins et d'orthophonistes travaille sur le projet de Maison de Santé depuis son origine. Une offre paramédicale existe déjà sur la Commune : deux médecins généralistes, un kinésithérapeute, et des infirmiers. La pharmacie la plus proche est située à 2 km, sur la Commune de Coubert.

Un projet bien avancé : Une convention de partenariat engage respectivement la Mairie de Soignolles dans le cadre du projet général d'aménagement, ainsi que la Communauté de Communes Brie des Rivières et Châteaux, et la SEM IDF-INVEST pour le financement du projet. L'objectif des élus : proposer une offre de soins locale et adaptée, dans des locaux modernes et accessibles.

Vous êtes médecin ou professionnel paramédical et ce projet vous intéresse, contactez la Mairie :

Par téléphone: 01.64.42.55.77 (demander Hélène MADONNA)

Par mail : dgs@soignollesenbrie.fr

Pensée positive du mois

“Si tu écoutes ton corps lorsqu’il chuchote,
tu n’auras plus à l’entendre crier”

Sagesse Tibétaine

<https://kinesiologie-med.com/histoire-de-la-kinesiologie/>

Si vous souhaitez partager une information, diffuser une annonce à l’ensemble des adhérents de la CPTS, n’hésitez pas à me contacter !

Mélanie

☎ 07 88 27 62 22

✉ cpts.brie@gmail.com

Communauté Professionnelle Territoriale de Santé de la Brie

rue Artois 77150 Lésigny

☎ 07 88 27 62 22 - ✉ cpts.brie@gmail.com

🌐 www.cptsdelabrie.fr